

# ? Kurzinformation zur "End Of 10" Kampagne



## 01. Projektinfo: END OF 10

Projekt-Domain: <https://endof10.org/> Deutscher Flyer zum Projekt:



# END OF 10

[Orte](#)

[Veranstaltungen](#)

Der Support für Windows 10 endet am  
14. Oktober 2025.

Microsoft möchte, dass Sie sich einen  
neuen Computer kaufen.

Aber was wäre, wenn Sie Ihren  
derzeitigen Computer wieder schnell  
und sicher machen könnten?

01.1 Flyer

[Flyer](#)

## Elektroschrott nimmt zu — aufgrund von Software!



Im Jahr 2016 wurden 44,7 Millionen Tonnen Elektroschrott erzeugt — das entspricht 4.500 Eiffeltürmen, die gestapelt 17 mal höher wären als der Mount Everest.



Elektroschrott ist der **am schnellsten wachsende Abfallstrom** weltweit.<sup>1,2</sup>



Obwohl Elektroschrott nur 2% der Abfallströme ausmacht, verursacht er **70% des Giftmülls in Mülldeponien**.<sup>3</sup>



Elektroschrott wird oft **durch Software verursacht**. Im Jahr 2025 wird das Ende des Supports für Windows 10 voraussichtlich dazu führen, dass 250 Millionen Geräte zu Elektroschrott werden.<sup>4</sup>

**Die Nutzung veralteter Software birgt Sicherheitsrisiken!**

## Quellen

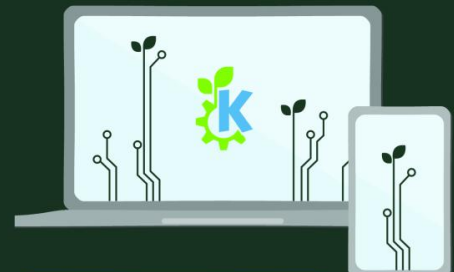
- <sup>1</sup> World Economic Forum (2019), "A New Circular Vision for Electronics, Time for a Global Reboot"
- <sup>2</sup> United Nations University (2017), "E-waste Rises 8% by Weight in 2 Years as Incomes Rise, Prices Fall"
- <sup>3</sup> Weee Forum (2021), "International E-waste Day: 57.3M Tonnes Expected in 2021"
- <sup>4</sup> Canalsys (2023), "The end of Windows 10 support could turn 240 million PCs into e-waste"
- <sup>5</sup> Apple (2019), "Environmental Responsibility Report: 2019 Progress Report, covering fiscal year 2018"
- <sup>6</sup> UBA (2012), "Zeitlich optimierter Einsatz eines Notebooks unter ökologischen Gesichtspunkten"
- <sup>7</sup> Free Software Foundation Europe (accessed 2024), "What is Free Software"
- <sup>8</sup> CE Delft (2021), "Carbon footprint of unwanted data-use by smartphones: An analysis for the EU"



Dieses Projekt wird vom Bundesumweltministerium, der Umweltagentur und dem Bundesministerium für Umwelt, Naturschutz, nukleare Sicherheit und Verbraucherschutz (BMUV) gefördert. Die Mittel werden durch den Beschluss des Deutschen Bundestags zur Verfügung gestellt. Die Verantwortung für den Inhalt dieser Veröffentlichung liegt bei den Autorinnen und Autoren.

## Umweltfreundliche Software?!

Software kann dazu führen, dass dein Gerät veraltet!

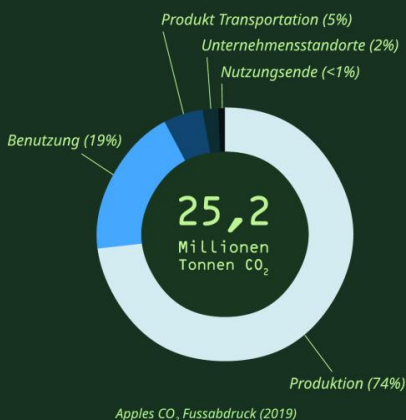


Software verbraucht Energie!

## Du kannst einfach die grüne Option wählen!

Für die effiziente und langfristige Nutzung von Hardware, nutze nachhaltige und unabhängige **Free & Open-Source-Software**

## Das nachhaltigste Gerät ist das, das du bereits besitzt!



Die Herstellung eines Geräts macht **50-80%** der CO<sub>2</sub>-Emissionen während seines Lebenszyklus aus.<sup>5,6</sup>



Ein deutscher Umweltbericht schätzt, dass man einen Computer **30 Jahre lang** nutzen müsste, bevor sich die Leistungsverbesserung bei neu hergestellten Geräten lohnen würde.<sup>6</sup>

## Was hat FOSS\* mit Nachhaltigkeit zu tun?



FOSS garantiert **Benutzerautonomie und Transparenz** durch Design.



Sie löst Anbieterabhängigkeit auf. **Nutze dein Gerät so, wie du möchtest und so lange du möchtest!**



Vermeide aufgeblähte Software (Bloatware) und stoppe ungewollte Datennutzung und Werbung, **um Energie zu sparen**.<sup>8</sup>



Installiere Software, die für deine Hardware optimiert ist. **Schlanke und effiziente FOSS läuft auch auf Jahrzehnte alten Geräten!**

\* Free & Open Source Software (FOSS) ist Software die Jeder benutzen, Lernen, teilen und verbessern kann.

Anders als geschlossene Software ermöglicht dir FOSS, die volle Kontrolle über deine Software und somit deine Hardware zu übernehmen. Die Freiheit der Software kann verfrühte Hardware-Veralterung zu einer Sache der Vergangenheit machen.

## Bekämpfe E-Schrott, installiere FOSS!

Du brauchst keinen neuen Computer, um sichere und aktuelle Software zu nutzen — **du brauchst nur die richtige Software!**

PCs	Smartphones/Tablet
<u>jüngere Hardware</u> Kubuntu Ubuntu Linux Mint	<u>Android/Linux</u> LineageOS CalyxOS /e/OS
<u>ältere Hardware (&gt;10 Jahre)</u> Lubuntu Xubuntu ...und andere!	Installiere FOSS Apps aus dem F-Droid app store  <u>GNU/Linux</u> postmarketOS mit Plasma Mobile Phosh Ubuntu Touch ...und andere!
Installiere Blauer Engel Eco-Zertifizierte Software	

Im Rampenlicht: Okular

Der PDF- und universelle Dokumentenleser von KDE, ist die weltweit erste Software, die das Umweltzeichen Blauer Engel erhalten hat!

Erfahre mehr unter: [okular.kde.org/eco](http://okular.kde.org/eco)

[www.blauer-engel.de/uz215](http://www.blauer-engel.de/uz215)

- energieeffizient
- ressourcenschonend
- transparente Schnittstellen

## 02. Matrix-Räume

### Englisch

End Of 10 Campaign (main room) in Englisch

#endof10:[kde.org](https://kde.org)

### Deutsch (neu seit Anfang Mai 2025)

Name:

End Of 10 Kampagne (Deutsch)

Adresse:

#endof10-deutsch:[kde.org](https://kde.org)



## End Of 10 Kampagne (Deutsch)

#endof10-de:kde.org

🌐 Öffentlicher Raum

🔒 Unverschlüsselt


Diskussion über die End Of 10-Kampagne für das Ende des Supports von Windows 10 am 14. Oktober 2025. Website: <https://endof10.org/> ▼

## 03. Mastodon (Social Media)

[Endof10@floss.social](https://endof10@floss.social)

https://floss.social/@Endof10

🔍
☆



## Explore

Mastodon is the best way to keep up with what's happening.

Follow anyone across the fediverse and see it all in chronological order. No algorithms, ads, or clickbait in sight.

[Create account](#)


[Login](#)

---

END OF 10 CAMPAIGN'S FEATURED HASHTAGS

[#EndOf10](#)  
No posts

[← Back](#)



**End Of 10 Campaign**  
@Endof10 [floss.social](#) [Follow](#)

\*This account will become active with the official launch of the website (preliminary date: 28 May)\*

Support for Windows 10 ends on October 14, 2025.

Microsoft wants you to buy a new computer.

But what if you could make your current one fast and secure again?

If you bought your computer after 2010, there's most likely no reason to throw it out. By just installing an up-to-date Linux operating system you can keep using it for years to come.

**JOINED**  
Apr 23, 2025

---


**WEBSITE**  
[endof10.org/](#)

0 posts 9 following 263 followers

Posts
Posts and replies
Media

No posts here!

endof10



For people who care about, support, and build Free, Libre, and Open Source Software (FLOSS).

**ADMINISTERED BY:** [FLOSS.social ...](#)  
@admin

**SERVER STATS:** 791 active users

[floss.social: About · Status · Profiles directory · Privacy policy](#)

Mastodon: [Keyboard shortcuts](#) · [View source code](#) · v4.3.8

## 04. Bundesministerium für Umwelt

Fördert das Projekt mit der Bezeichnung:

[Opt Green](#): Nachhaltige Software für nachhaltige Hardware

## Opt Green: Nachhaltige Software für nachhaltige Hardware

Bereits 2015 warnte Achim Steiner, Exekutivdirektor des Umweltprogramms der Vereinten Nationen (UNEP), vor einem „beispiellosen Tsunami von E-Müll, der auf die Welt zurollt“. Im Jahr 2016 wurde E-Müll in der Größe von 4500 Eiffeltürmen erzeugt. Das Weltwirtschaftsforum hat ermittelt, dass E-Müll bis 2019 der am schnellsten wachsende Abfallstrom der Welt war. Er wächst weiter.

Dies ist verheerend, wenn man bedenkt, welche ökologischen und sozialen Schäden E-Müll verursacht. Die Produktion und der Transport eines Geräts machen mehr als 80+% seines CO<sub>2</sub>-Fußabdrucks aus. Die Gewinnung von Metallen der Seltenen Erden verbraucht große Mengen an Energie und erfolgt im globalen Süden unter miserablen sozialen Bedingungen. Ausrangierte Geräte kehren zur Entsorgung in den globalen Süden zurück, wo sie als Giftmüll die Umwelt verschmutzen und die Gesundheit der Arbeiter enorm schädigen.

### Links

- Website: K Desktop Environment e.V.

## 05 Netzwerk Reparatur-Initiativen

Auf [Snstiftung.de](http://Snstiftung.de) werden Informationen gebündelt. Die Reparatur-Initiativen mit dem Thema EndOf10 ist bereits gestart.

- Das Ende von Windows10 - und wie man PCs und Laptops danach noch nutzen kann. [Hier](#) zu den Informationen.

### Das Ende von Windows10 - und wie man PCs und Laptops danach noch nutzen kann



07. März 2025 | [Aktuelles](#)  
Softwareobsoleszenz zum Miterleben

[Webinar-Mitschnitt](#) (Youtube)

[Vortragsfolien](#) (PDF)

[Links aus dem Chat](#) (PDF)

[Links aus dem Chat des Austauschabends vom 28.04.2025](#) (PDF)

[Esslinger Formulare](#) (zip) Selbstverpflichtung DSGVO, Hausregeln Linuxcafe, Erklärttext, Fragebogen für Besucher\*, Leitfaden Linux-Installation, etc.)

---

Version #16

Erstellt: 2025-05-26 09:51:43 UTC von Varut

Zuletzt aktualisiert: 2025-05-26 15:00:00 UTC von Varut